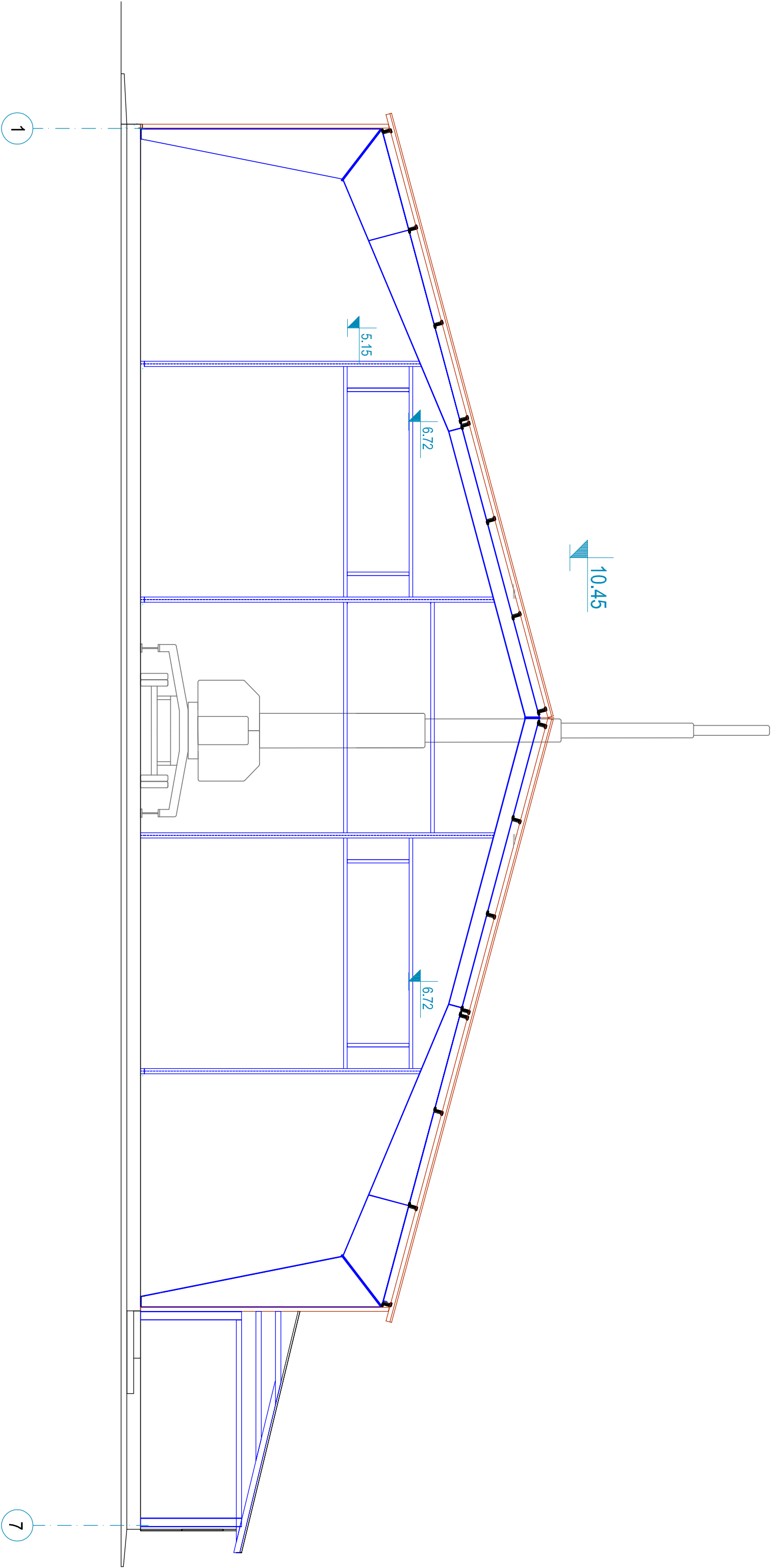


Griezumums 1-1.



PIEZĪMES:

- 1. Ēkas konstrukciju montāžu veikt ar autocelni ar celtstspēju 3 t pie izlīces garuma 20 m.
- 2. Projektā pieņemts risinājums par atsevišķu rāmja konstrukciju montāžu pa atsevišķām detaļām.

Projekta vad.	P. Poikāns		22.06.2010	2010. gads	Pasūtītājs: Valkas novada dome, reģ.Nr.900944839, Semināra ielā9, Valka.	A3 M 1:100
Arhitekts	G. Kursīte		22.06.2010			
Izstrādāja	P. Poikāns		22.06.2010	Sporta zāle. "Druvas", Viļciema pagasts, Valkas novads.		
				Griezumums 1-1		
				Pasūt. N° 02-10-S		
				SIA " ARHITEKTE G. KURSĪTE "		